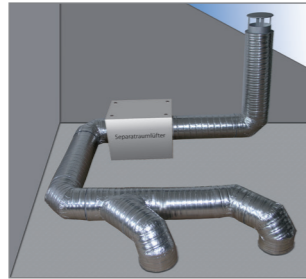


## Eigenschaften

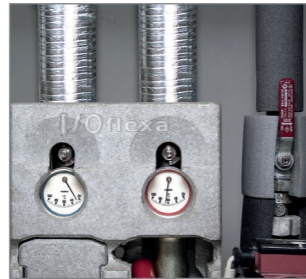
- endloses Stecksystem durch Steckverbinder mit Lippendichtung EPDM und Formteile
- durch Steckverbindung mit EPDM und Formteile kein zusätzlicher Dichtstoff, wie Silikon, Dichtungsband, Kaltklebeband oder Kleber mehr nötig, kein Wärmeverlust mehr, hohe Dichtigkeit
- hohe Schalldämmung
- einfache, vielseitige und schnelle Montage durch die Flexibilität des Rohres/Flachkanals
- Materialien wie PE, BIO-PE, NEOPOR, EPP oder VLIES
- ISOflexa®-Star unbrennbar nach DIN 4102-B1
- ISOflexa®-Light schwer entflammbar nach DIN 4102 Temperatur -10° bis + 100°)
- Materialstärke von 5 mm bis 45 mm, Standard 10 / 20 und 30 mm
- vielseitig verwendbar
- umweltfreundlich
- FCKW-, HFCKW- und cadmiumfrei, 100 % recyclebar
- unbegrenzte Einsatzbereiche
- mit den herkömmlichen Wickelfalz- und Alu-Flexrohren, PVC-Rohren und Kanälen und unseren schallgedämmten Mauerkästen kompatibel
- keine Kondenswasserbildung
- starr und flexibel
- geringes Gewicht
- UV- und Ozonbeständig durch Aluminiumbeschichtung
- ISOflexa®-Light ist auch für Spiegelschweißung geeignet
- Patentiert



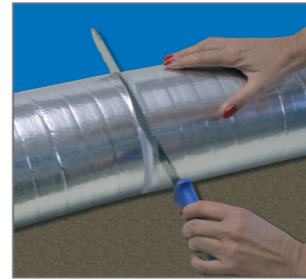
ISOflexa®-Star  
Einsatz im Wärmepumpenbereich



ISOflexa®-Star und -Light  
Einsatz im Dachraum mit Separat-  
raumlüfter



Vielseitige Einsatzmöglichkeiten.



ISOflexa®-Light Längen können bei Bedarf individuell gerade mit dem Messer abgeschnitten werden. Der Bundkragen kann umgesteckt werden.



die wahrscheinlich **besten Klima- und Lüftungsrohre der Welt**

## Mehrlagig wärmeisolierte Rohrsysteme / Rohrschalldämpfer und Rechteckkanäle für Wärmepumpen-, Lüftungs-, Klima- und Küchentechnik

- einfachste Montage durch endloses Stecksystem
- erfüllt Anforderungen DIN 1946-6
- hohe Dichtigkeit durch Lippendichtung
- **verhindert Kondensatbildung**
- hohe Schalldämmung
- Ozon und UV-beständig durch Aluminiumbeschichtung
- ISOflexa®-Star **schwer entflammbar nach DIN 4102-B1**
- **VDI 6022**

## Zubehör (Formteile steckfertig zur Verlegung)



ISOflexa®-Star Bogen  
90° / 60° / 45° / 30° und 15°  
Ø 100 / 125 / 150 / 180 / 200 mm



ISOflexa®-Star Abzweigstück 45°  
Ø 100 / 125 / 150 / 180 / 200 mm



ISOflexa®-Star Abzweigstück 90°  
Ø 100 / 125 / 150 / 180 / 200 mm



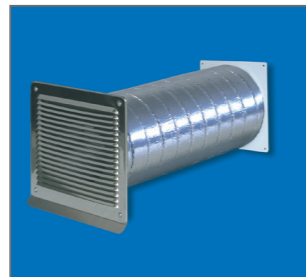
Bundkragen-Steckverbinder mit Lippendichtung (Nippelgröße)  
Ø 100 / 125 / 150 / 180 / 200 mm



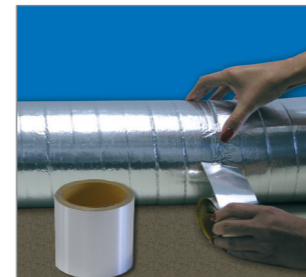
ISOflexa®-flexibles Rohr, innen alukaschiert.  
Ø 100 / 125 / 150 / 160 / 180 / 200



ISOflexa® flexibles Rohr, innen vlieskaschiert.  
Ø 100 / 125 / 150 / 160 / 180 / 200



ISOflexa® Abluftmuerkasten für Wandstärke 500 mm  
Ø 100 / 125 / 150 / 180 / 200 mm

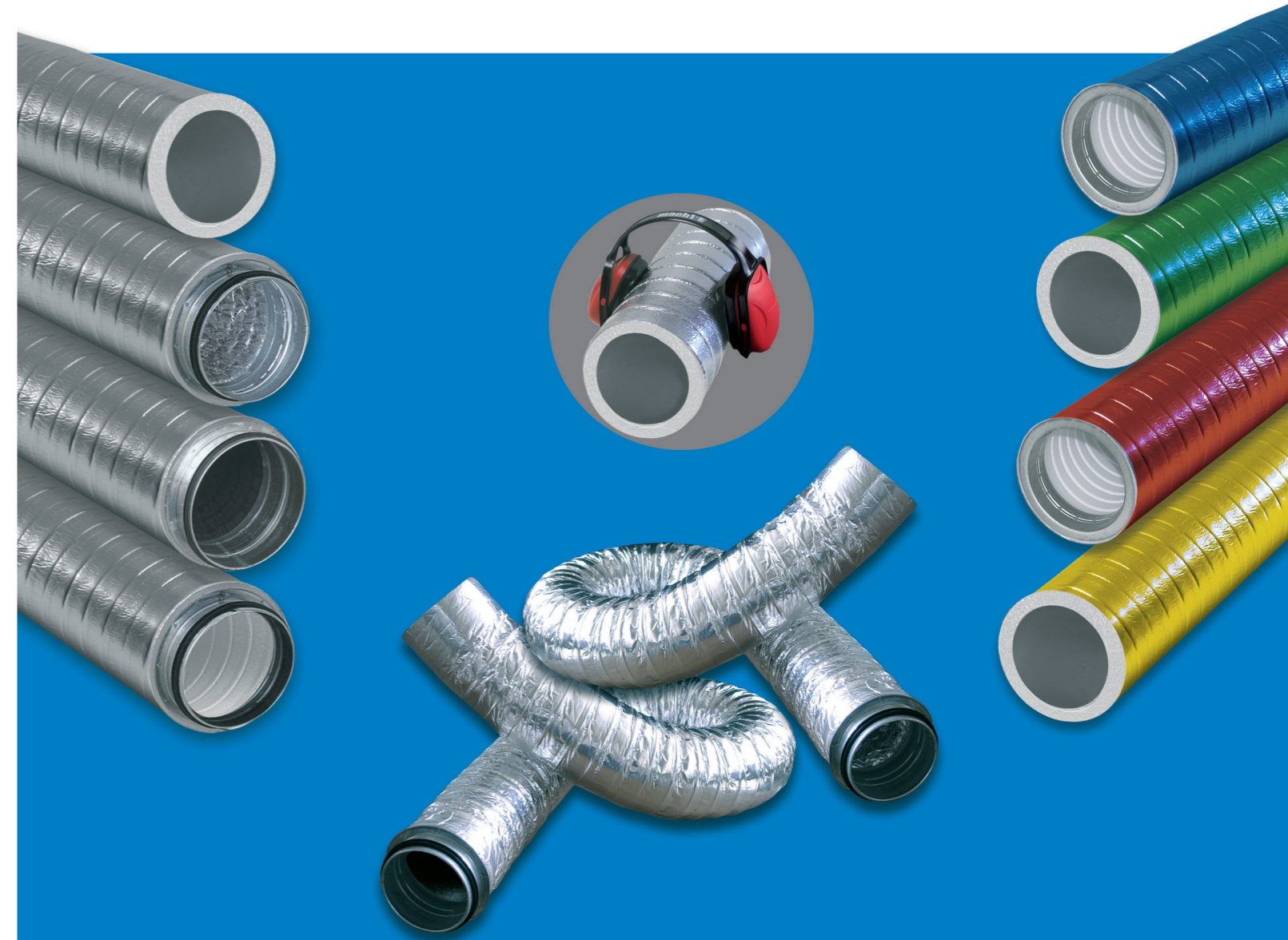


Bei Bedarf können die Verbindungsstellen zusätzlich mit Alu-Spezialklebeband (UV-beständig) verklebt werden.

überreicht durch:



ISOflexa GmbH & Co. KG  
Steinhausen 20  
85625 Glonn  
Tel.: +49 (0) 8093 / 904 923-0  
Fax +49 (0) 8093 / 904 923-1  
E-Mail: [Info@isoflexa.de](mailto:Info@isoflexa.de)  
Web: [www.isoflexa.de](http://www.isoflexa.de)

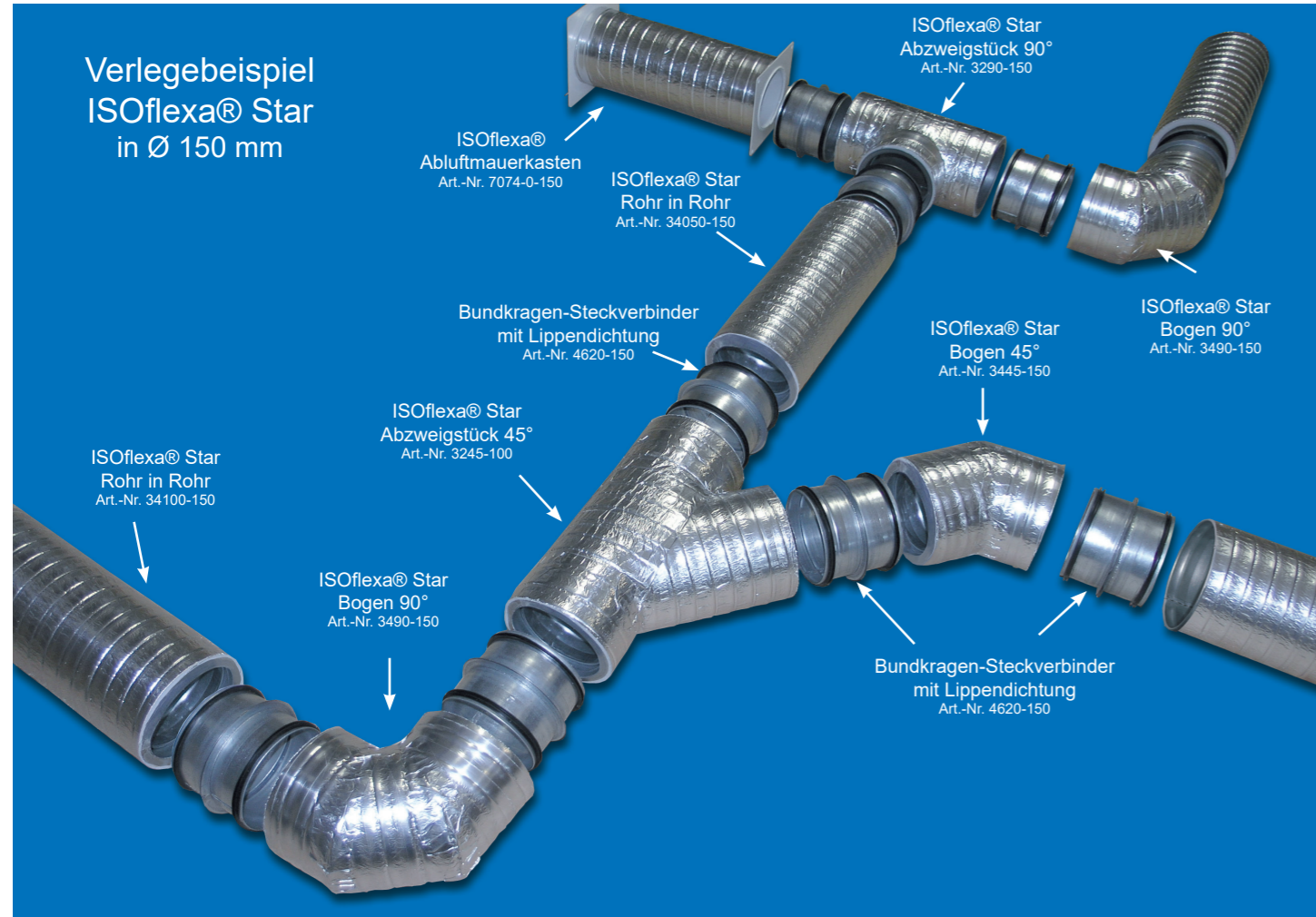


**TURBOflexa®-Star Rohr in Rohr / ISOflexa®-Star Rohr in Rohr** (Innenrohr unbrennbar)

**TURBOflexa®-Light / ISOflexa®-Light** (schwer entflammbar)

- Rohrschalldämpfer-Systeme für Wärmepumpen-, Lüftungs-, Klima- und Küchentechnik -

Der Einsatz des neuen ISOflexa®-Systems verspricht Öko- Wärmetransport der Zukunft, universell einsetzbar in Kälte- und Wärmetechnik, Erdwärmehtransport, Solarwärme, Wärmepumpentechnik, Luft- Klima- und Küchentechnik und er zeichnet sich aus durch einfache Verlegung des endlosen Stecksystems mit Lippendichtung in Wänden, Böden, Decken, Brüstungen, Aufputz, Unterputz oder frei.



**ISOflexa®, Rohre und Kanäle werden derzeit aus PE, BIO-PE, EPP, NEOPOR oder hochwertigem VLIES hergestellt.**

Zunehmend wird der Vermeidung von Energieverlusten, insbesondere Wärmeverlusten, große Beachtung geschenkt. Hierfür wird eine gute Wärmedämmung gefordert. Die gute Wärmedämmung ist auch speziell an Rohrleitungen wichtig, die warme oder kalte Medien transportieren, beispielsweise Abluftleitungen, die noch einem Wärmetauscher zugeführt werden, wie z.B. in der Industrie. Außer der Wärmedämmung ist auch die akustische Dämmung ein großer Vorteil.



**ISOflexa®-Star „Rohr in Rohr“**  
Innenrohr unbrennbar, Außenrohr schwer entflammbar nach DIN 4102-B1. Schallgedämmtes und wärmeisoliertes starres Rohr, mit eingearbeiteten verzinktem Wickelfalzrohr.



**ISOflexa®-Light** schwer entflammbar nach DIN 4102-B1, schallgedämmtes und wärmeisoliertes starres Rohr, mit 1 aufgesteckten 80 mm langen Bundkragen-Steckverbinder mit Lippendichtung aus EPDM



**ISOflexa® flexibles Rohr** nach DIN 4102-B1, schallgedämmtes und wärmeisoliertes flexibles Rohr, mit 2 eingearbeiteten Muffenringen und 1 aufgesteckten Bundkragen-Steckverbinder mit Lippendichtung aus EPDM. Innen wahlweise mit Alu- oder hochwertiger Vlieskaschierung.

## Perfektion und innovative Technik als Qualifikation

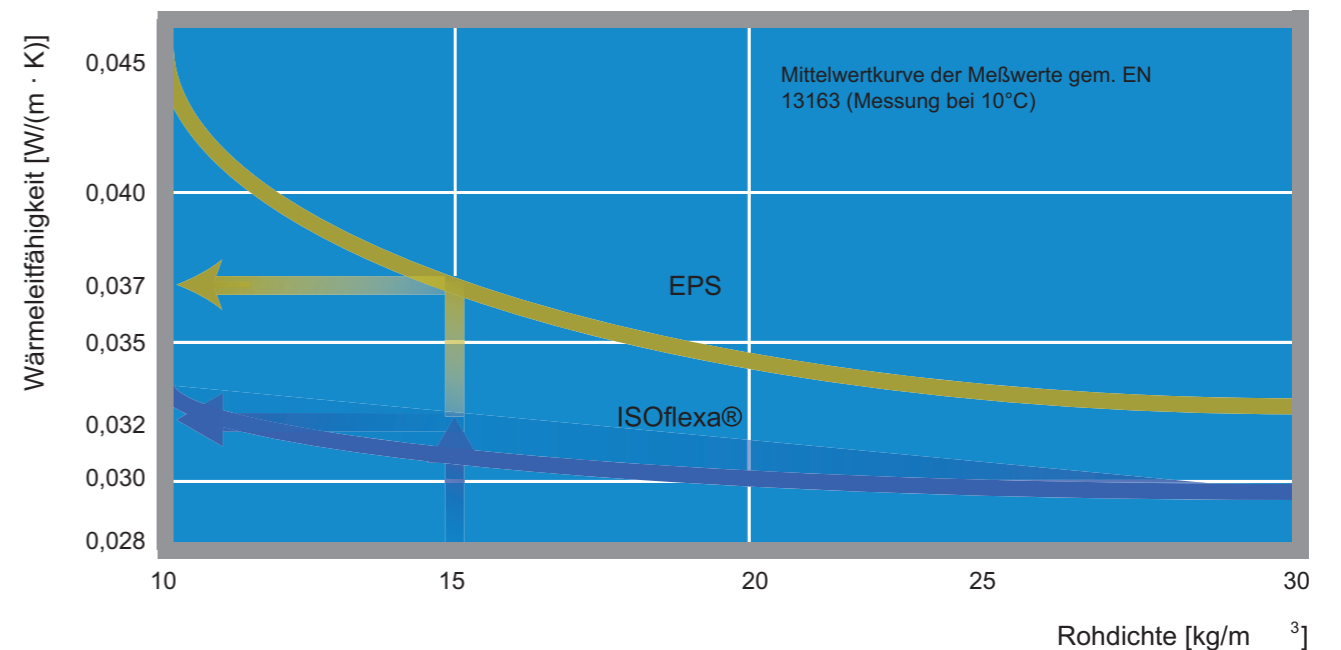
Time is money! Durch das vereinfachte Stecksystem wird im Vergleich zu den herkömmlichen Produkten eine Ersparnis der Montagezeit bis zu 70% erzielt. Bei hoher Dichtigkeit und glatten Verbindungen werden optimale Strömungseigenschaften gewährleistet. Außer dem Vorteil, dass es nahezu keinen Wärmeverlust mehr gibt, hat man z.B. bei Heißluft, Abluft, Umluft noch den Vorteil des geräuschlosen Lufttransports.

## Technische Daten

TURBOflexa®-Star / -Light Stärke 30 mm ISOflexa®-Star / -Light Stärke 20 mm Standardlängen	TURBOflexa® Flexibel Stärke 30 mm ISOflexa® Flexibel Stärke 20 mm ECOflexa® Flexibel Stärke 10 mm Standardlängen	Abmessung Ø innen	Abmessung Ø außen Stärke 30/20/10	Volumen- strom
0,5 m / 1 m	0,5 m / 1 m / 2 m / 3 m	100 mm	160/140/120 mm	130 m³
0,5 m / 1 m	0,5 m / 1 m / 2 m / 3 m	125 mm	185/165/145 mm	220 m³
0,5 m / 1 m	0,5 m / 1 m / 2 m / 3 m	150 mm	210/190/170 mm	320 m³
0,5 m / 1 m	0,5 m / 1 m / 2 m / 3 m	180 mm	240/220/220 mm	460 m³

Materialstärke von 5 bis 40 mm (Standard 10/20/30 mm).

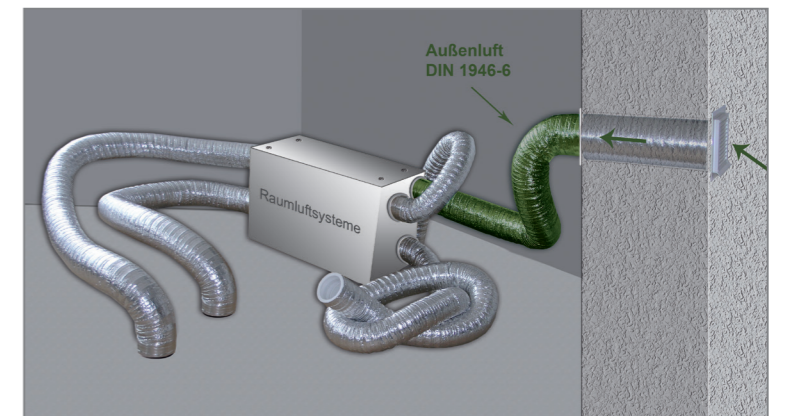
Um eine energetische Optimierung zu erzielen, empfehlen wir eine möglichst kurze Rohrführung sowie eine max. Luftgeschwindigkeit <5m/s einzuhalten.



### Verlegebeispiel

Flexible ISOflexa® Rohre, einfache und schnelle Verlegung durch Stecksystem. Außenluft GRÜN nach Bauverordnung DIN 1946-6.

Sobald der Ansaugmotor in Betrieb geht, öffnet sich im Mauerkasten die Rückstauklappe.



Nach DIN 1946-6 müssen die unterschiedlichen Luftbehandlungen wie Zuluft, Abluft, Umluft, Mischluft oder vorbehandelte Luft in den vorgeschriebenen Farben eingesetzt werden. ISOflexa® Rohre und Formteile können auch in anderen Farben wie Kupfer hergestellt werden.

Abkürzung	Beschreibung	Farbe
ZU	Zuluft	Rot
AU	Außenluft	Grün
UM	Umluft	Gelb
MI	Mischluft	Orange
VZU	vorbehandelte Zuluft	Violett

o.g. Farben auf Anfrage.